

# Principati +1



A Principati +1 a Principati duello kiegészítője.

Ez a doboz plusz egy játékosnyi szettet tartalmaz, amelynek színe a piros és a sárga kivételével bármilyen lehet.

A színekhez tartozó lapkák számozása a következő:

- 1 – piros;
- 2 – sárga;
- 3 – narancssárga;
- 4 – krémszínű;
- 5 – ciklámenszínű;
- 6 – barackszínű.

A hat játékos játékkészlete eltérő, nem teljesen egyforma, az alaplapok színében, az azon futó kőút vonalában eltérések vannak. A táj területlapkák is eltérhetnek egymástól.

***A doboz egy játékosnyi szettet tartalmaz.***

A játék elemei: 3 fejedelmi épület; 10 hadi épület; 20 termelő épület, 9 városfejlesztő épület és az általuk termelt 8 féle termék (10 hal, 10 szerszám, 10 sonka, 10 kenyér, 6 gerenda, 8 kötömb, 8 ékszer, 6 kordé), 60 db területlapka, 1 db kezdő területlapka, 1 db érdemrend területlapka.

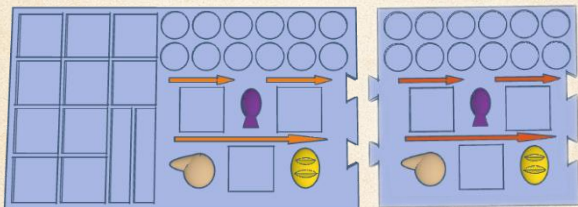


A város polgárai:  
1 fehér kalapos kardinális, 4  
barna kalapos in-  
téző, 8 lila cilin-  
deres hercegi mester, 11 kék kalapos városi polgár.



A városok  
fizetőeszköze a  
pecunia. A  
pecunia készlet  
12 egy pecuniás,  
7 öt pecuniás és 4 húsz pecuniás érméből áll.

A játéktáblákról három féle található a játékban.

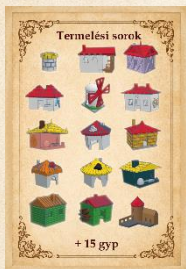


1 db kezdő játéktábla, 1 db kiegészítő játéktábla,

1 darab raktártábla.



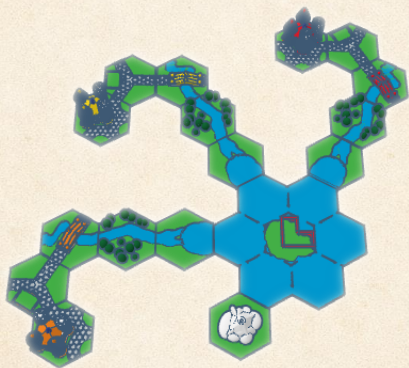
6 db hercegi érdemrend



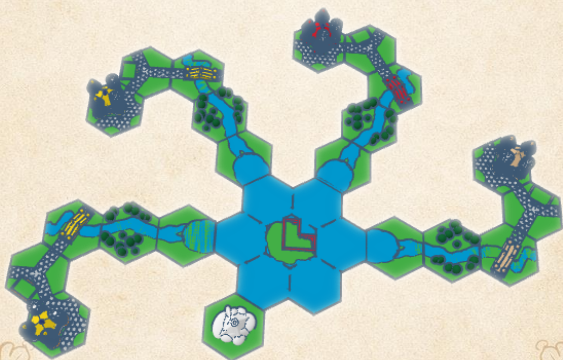
3 gyorskártya, 1 db startkártya, 5 db lapka tartó.

## Játékoszámtól függő induló világok:

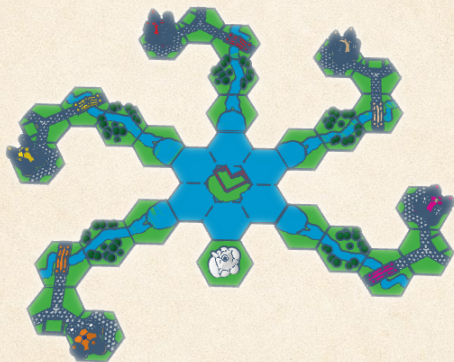
Három játékos esetében:



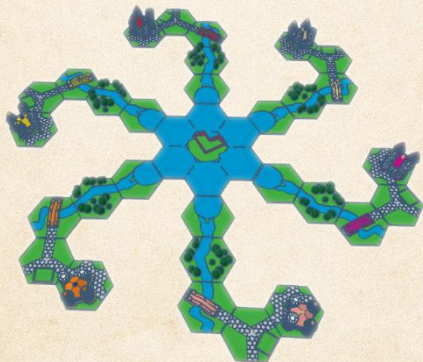
Négy játékos esetében:



Öt játékos esetében:



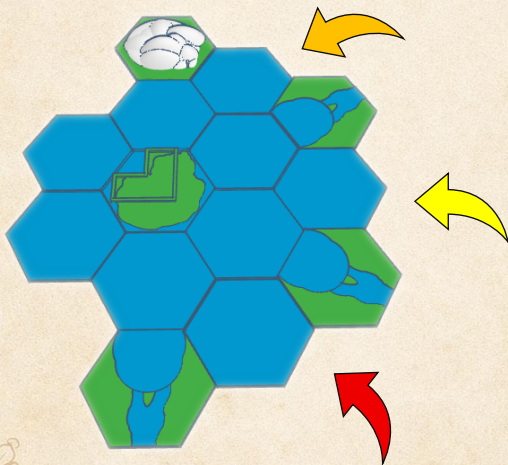
Hat játékos esetében:



A 3-5 játékos esetében a Fehér-hegység területlapkát mindig a tőle balra lévő játékosnak kell lehelyeznie.

A középső játékos vagy játékosok kapnak további 10 arany pecuniát.

(A játék kezdetén célszerű a játékosoknak a tengerlapkáikat lehelyezni, hogy növeljék a kikötő megépítésének lehetőségét.)



A Principati játékról mindent megtalálsz a [www.don-gioco.hu](http://www.don-gioco.hu) oldalon.

**Figyelmeztetés: A játék kis alkatrészei miatt kisgyermekekre veszélyes, azok lenyelése és a fulladás veszélye miatt!**



A játék alkatrészei a tűző napon, illetve hősugárzásnak kitéve deformálódhatnak, vetemedhetnek. A játék alapanyaga papír és újra hasznosított, nagyrészt 3D nyomtatott műanyag (PLA, PETG, ABS).

Amennyiben a játékot már nem kívánja megtartani, ne dobja a szemétkosárba, próbálja meg értékesíteni. Végössze esetben a Don Gioco a postaköltség megtérítésével visszaveszi Öntől, és a hulladékkezelést díjmentesen elvégzi Ön helyett.



**don Gioco**

**Carlo Rátkai**